

COMPUDATA

- **COMPUDATA S.A.** es una empresa nacida en 1983, con una clara vocación de satisfacer las **NECESIDADES INFORMÁTICAS** del sector de la **Distribución y Fabricación**.
- Nuestro éxito en los Proyectos, radica fundamentalmente:
 - *Conocimiento del sector de la distribución.*
 - *Dominio de las herramientas informáticas.*
 - *Gran capacidad para hacer una instalación y una puesta a punto completa de cualquiera de nuestras aplicaciones.*

COMPUDATA reúne todos los requisitos necesarios para ser su aliado tecnológico en el sector de la distribución.

Sectores de Aplicación



Back-Office



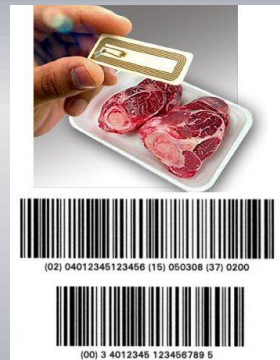
Almacenes RF



Movilidad



Integración EDI



TRAZABILIDAD



Front-Office y punto de venta



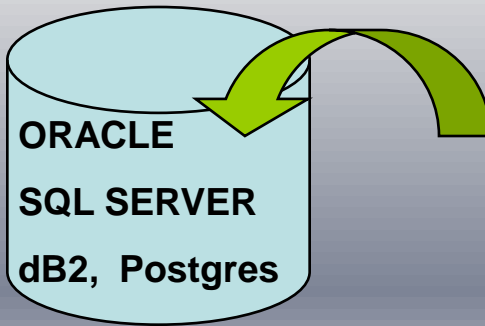
Contabilidad integrada



Comunicaciones entre Centros

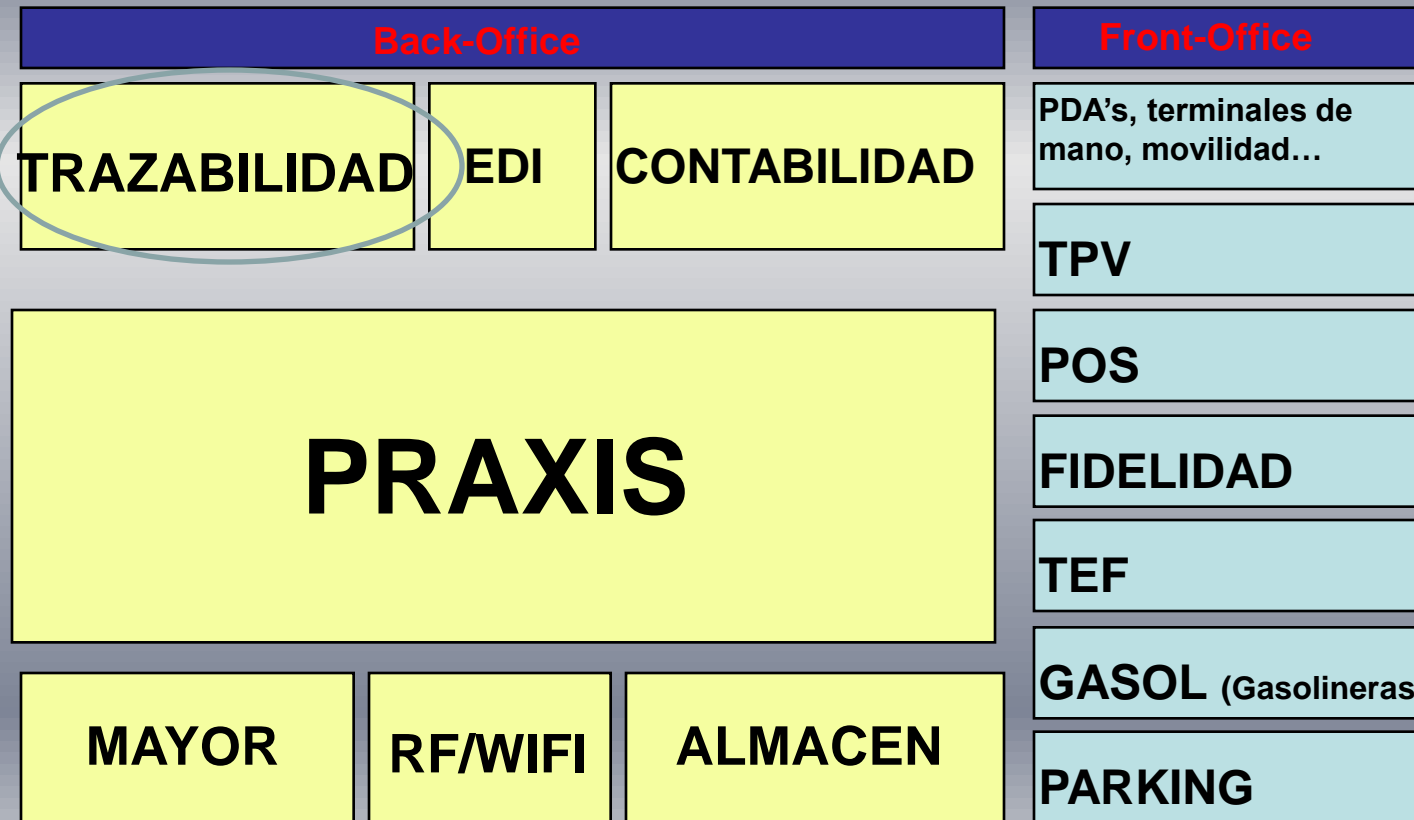


Control de Balanzas y Etiquetadores...



Suite de GESTIÓN

Almacenes, Supermercados, Tiendas,
Cash&Carry, Mayoristas, Salas de despiece,
Mataderos...

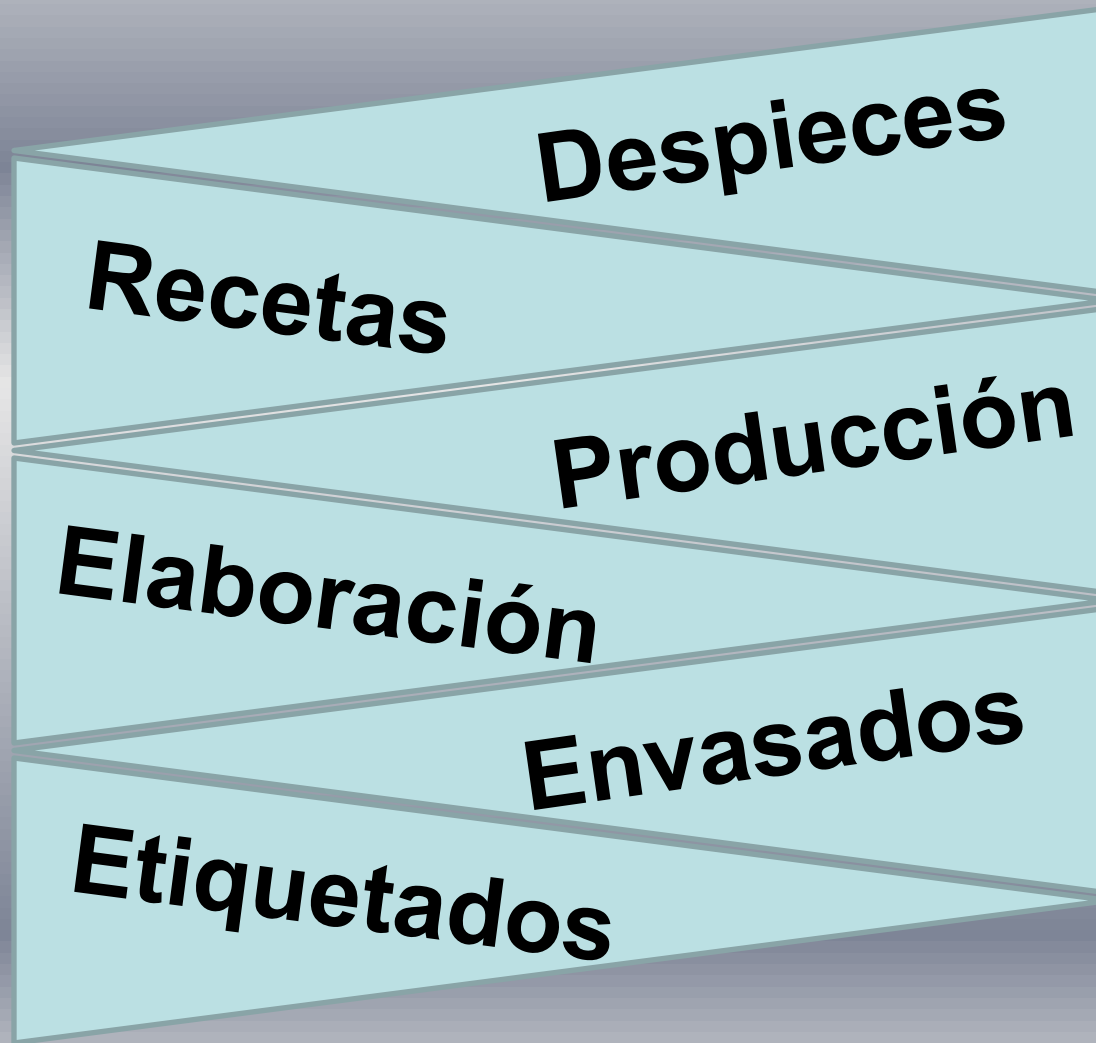


TRAZABILIDAD



- La Trazabilidad se define como la posibilidad de encontrar y seguir el rastro a través de todas las etapas de **producción, transformación y distribución** de un alimento, un animal destinado a la producción de alimentos o una sustancia destinada a ser incorporada o con la probabilidad de serlo, en alimentos o piensos.
- Por lo tanto el concepto de trazabilidad está asociado dentro de este sector económico con el seguimiento de los productos y las materias primas a lo largo de toda la cadena alimenticia y también como protección del consumidor para **garantizar y asegurar lo que se comercializa y consume.**

TRAZABILIDAD



DESPIECES I

Ficha de Trazabilidad/Lotes

Etiquetas de entrada de canales



Entradas

Ficha de Trazabilidad

Grupo de Trazabilidad: 80-PORCINO IBERICO

Centro de Entrada: A400

Fecha: 26/01/2009

Peso: 210,000

Cajas/Piezas: 1,00

Lote Nº de Identificación: 090126

Nº de Matadero: España

Pais de Origen: España

Pais de Engorde: España

Pais de Sacrificio: España

Pais de Despiece: España

Nº Sala de Despiece: 10.00021826/M

Alimentación: Bellota

Guardar Cancelar

Etiquetamos

CFR A2257196
Región Industrial de Cieza, 10-12
28710 Cieza (Murcia) España
Tel: +34 91 712 11 11
Fax: +34 91 712 11 11

CANAL DE PORCINO IBERICO

Nº Lote-Id: (1)1260
Referencia: 05015501
País de Nacimiento: (2)España
País de Engorde: (3)España
Sacrificado en: (5)España (3)España
Despiece en: (7)España (5)10.00021826/M
Alimentación: (9)Bellota

Fecha Producción: 25/01/2009
Fecha Caducidad: 25/01/2009

ESPAÑA
10.00021826/M
CE

MATRICULA: 41090

Definimos el despiece: %

CFR A2257196
Región Industrial de Cieza, 10-12
28710 Cieza (Murcia) España
Tel: +34 91 712 11 11
Fax: +34 91 712 11 11

PANCETA DE CERDO IBERICO

COSTILLARES

Nº Lote-Id: (1)1260
Referencia: 05015501
País de Nacimiento: (2)España
País de Engorde: (3)España
Sacrificado en: (5)España (3)España
Despiece en: (7)España (5)10.00021826/M
Alimentación: (9)Bellota

Fecha Producción: 25/01/2009
Fecha Caducidad: 25/01/2009

ESPAÑA
10.00021826/M
CE

MATRICULA: 41090

Todo el Despiece

Documentación

- Hoja de Producción
- Etiquetas
- Listado de Producción
- Parte de Producción



Ordenes de Producción para el Despiece

Ejecutamos la Producción del despiece

Kg a Producir:
-Stock
-Pedidos clientes

Secadero

Almacén fresco

Elaborados



DESPIECES II (Loncheados)

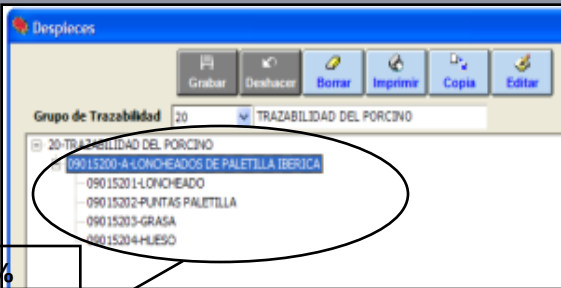
Secadero



Cod. Artículo: 00102508
 Num. Matrícula: 121234

Definición del despiece para Producción:
LONCHEADOS DE PALETILLA IBERICA

Producción



Loncheados 40%
 Puntas Paletilla 5%
 Grasa 10%
 Hueso 45%

Ficha de Trazabilidad

Ficha de Trazabilidad

Grupo de Trazabilidad: 10-CARNES CON TRAZABILIDAD

Centro de Entrada: 01
 Fecha: 19/02/2008
 Peso: 20,950
 Cajas/Piezas: 5,00
 PATRON:
 TIPO DE CARNE: P. IBERICA BELLOTA
 PAIS DE NACIMIENTO: ESPAÑA
 PAIS DE ENGORDE: ESPAÑA
 LOTE-CROTAL: 10257848
 PAIS DE NACIMIENTO CODIGO:
 PAIS DE ENGORDE CODIGO:
 EAN - ITF14: 2231234567824
 EAN DE CONTENEDOR-TRANSP: 4545678765456
 FECHA DE MATANZA: 06/02/2007

Guardar Cancelar

Ordenes de Producción

Loncheado/
 Envasado

Impresión Etiqueta con Trazabilidad



Paletilla Ibérica de Bellota

Jamones Ibéricos

Lote: 2256784
 Fecha: 19/02/2008
 Cad: 19/05/2008
 Peso: 120 gr
 PVP: 4,50 €



Pesaje y etiquetado



RECETAS, control de PRODUCCIÓN

Materia Prima

POLLO, PAVO,
TERNERA, CERDO..

Definición del Artículo elaborado

Cod Artículo: 09015400

Descripción : SALCHICHAS DE CERDO
Bandeja 300 gr

Definición de la RECETA

1. RECORTES de CERDO % x Kg
2. SAL y PIMIENTA % x Kg
3. CONSERVANTES % x Kg
4. ANTIOXIDANTES % x Kg
5. TRIPAS de CERDO% x Kg

Estado de la Producción

- Listo para Hoja Prep
- Falta Stock de Ingredientes
- Listo para Hoja Fab
- Orden Producida

Gestión de Producción

CAPACIDAD DE PRODUCCIÓN, control de STOCK de los ingredientes de la RECETA enviada a Fabricación.

HOJA DE PREPARACIÓN, impresión de la **Hoja de Preparación** con los ingredientes necesarios para Producir.

HOJA DE FABRICACIÓN, impresión de la **hoja de Fabricación** con las cantidades de cada ingrediente necesarias para producir lo que necesitamos.

PRODUCCIÓN, ya se puede producir la materia elaborada.

Orden de Producción

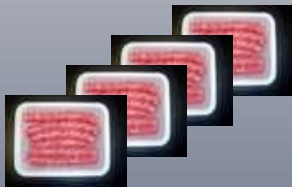
Artic: 09015400-Salchichas CERDO
Bandeja 300 gr

Centro: Embutidos Integrados

Fecha: 12/03/2008

Tipo: Receta

Kg a Producir: 200 Kg



Pesaje y
etiquetado
automático



Salchichas de CERDO

Embutidos
INtegrados

Lote: 2256784

Fecha: 19/02/2008

Cad: 16/03/2008

Peso: 320 gr

PVP: 3,50 €



Producto Final

